

FARABI-MEVLANA GELEN ÖĞRENCİ İŞLEMLERİ ALT DETAY SÜRECİ

Bağlı Olduğu Alt Süreç: Öğrenci İşleri Alt Süreci

Sürecin Sorumluları: Öğrenci İşleri Daire Başkanı, Dış İlişkiler Şube Müdürü

Sürecin Uygulayıcıları: Dış İlişkiler Şube Müdürlüğü, Değişim Programları Koordinatörü

Sürecin Amacı: Üniversitemiz ile ikili anlaşması bulunan yükseköğretim kurumlarının öğrencilerinin Farabi/Mevlana Değişim Programı kapsamında üniversitemizden ders almalarının sağlanması amacıyla gerekli faaliyetlerin yürütülmesi

Sürecin Girdileri: 2547 Sayılı YÖK Kanunu, İkili Anlaşma Protokolleri

Sürecin Faaliyetleri:

1. Öğrencilerin gerekli başvuru evrakları ile kayıtlı oldukları yükseköğretim kurumuna ilan edilmiş tarihler arasında başvuruda bulunması
2. Başvurusu kabul edilen adayların evraklarının ilgili kurum tarafından üniversitemize gönderilmesi
3. Başvuruların üniversitemiz dış ilişkiler şube müdürlüğü tarafından değerlendirilmesi ve sonuçların kabul/red şeklinde ilan edilmesi ve Değişim Bilgi Formunun YÖK'e gönderilmesi
4. Başvurusu kabul edilen öğrencinin "öğrenim protokolü" ve "başvuru formunu" kayıtlı olduğu kuruma teslim etmesi
5. İlgili kurumun öğrenim protokollerini imzalayarak üniversitemize göndermesi
6. Üniversitemizin öğrenim protokollerini ve kabul belgelerini imzalayarak ilgili kuruma göndermesi ve kayıt tarihlerini ilan etmesi
7. Öğrencinin katkı payı ödemesi varsa; derse yazılma yapmaksızın kayıtlı olduğu kuruma katkı payını yatırması
8. Öğrencinin ilgili döneme ders kaydının yapılması
9. Kesin kaydı yapılan öğrencilerin kayıtlı oldukları kuruma bildirilmesi ve YÖKSİS'e ara raporun gönderilmesi
10. Farabi değişim programı kapsamında kabul edilen öğrencilere eğitimin verilmesi
11. Dönem sonunda öğrencinin ilişik kesme formunu dış ilişkiler şube müdürlüğüne teslim etmesi
12. Üniversitemiz tarafından öğrencinin transkripti ve katılım sertifikasının kayıtlı olduğu kuruma gönderilmesi

Sürecin Çıktıları: Kabul/Red Edilen Öğrenci Listesi, Değişim Bilgi Formu, Öğretim Protokolü, İlan Metinleri, İlişik Kesme Formu, Transkript, Katılım Sertifikası

Sürecin Performans Göstergeleri:

- SPG.4.2.37.1 Farabi Değişim Programı Kapsamına Gelen Önlisans Öğrenci Sayısı
- SPG.4.2.37.2 Farabi Değişim Programı Kapsamına Gelen Lisans Öğrenci Sayısı

FARABİ-MEVLANA GELEN ÖĞRENCİ İŞLEMLERİ ALT DETAY SÜRECİ

- SPG.4.2.37.3 Mevlana Değişim Programı Kapsamına Gelen Önlisans Öğrenci Sayısı
- SPG.4.2.37.4 Mevlana Değişim Programı Kapsamına Gelen Lisans Öğrenci Sayısı

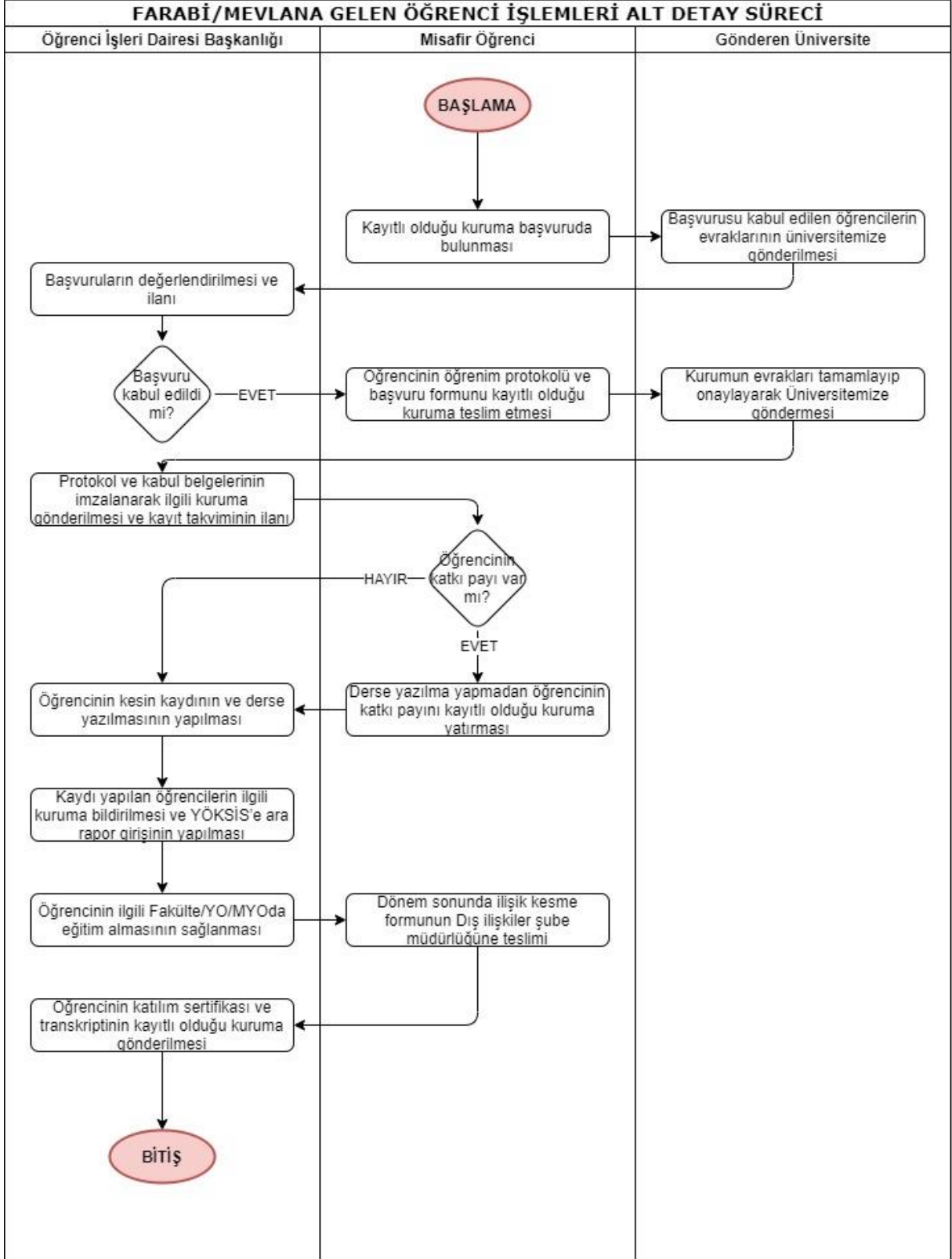
Sürecin Müşterisi: Aday Öğrenciler, Program Kapsamında Eğitim Alan Öğrenciler, Öğrenci Gönderen Yükseköğretim Kurumları

Sürecin Tedarikçisi: Dış İlişkiler Şube Müdürlüğü, Öğrenci Gönderen Yükseköğretim Kurumları, YÖK

Süreci Tanımlayanlar Süreç Sorumlusu ve Uygulayıcıları, Süreç Yönetimi Çalışma Grubu

FARABİ-MEVLANA GELEN ÖĞRENCİ İŞLEMLERİ ALT DETAY SÜRECİ

FARABİ-MEVLANA GELEN ÖĞRENCİ İŞLEMLERİ ALT DETAY SÜRECİ



FARABİ-MEVLANA GELEN ÖĞRENCİ İŞLEMLERİ ALT DETAY SÜRECİ